

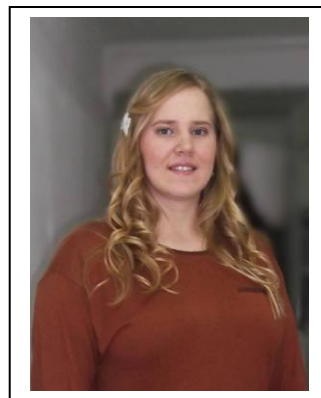
## CONSTANTIN MARIOARA PALAGICA

F, 27 mai 1990

**Localitatea de rezidență:** Cluj Napoca

**Telefon:** 0753764428

**Email:** marioara\_27@yahoo.com



### Educație și formare

#### Studii:

2014-prezent Universitatea Babeș Bolyai, Facultatea de Geografie, doctorat

2012-2014 Universitatea Babeș Bolyai, Facultatea de Geografie, master Planificare și Dezvoltare Regională

2010- 2013 Universitatea Babeș Bolyai, Facultatea de Matematică și Informatică,

2009- 2012 Universitatea Babeș Bolyai, Facultatea de Geografie, Geografie

2005-2009 Colegiul Național Liviu Rebreanu, Matematică-Informatică, Bistrița

### Experiență profesională

iulie 2014-ianuarie 2016: operator call-center la Sano Vitalis

2014-prezent: profesor meditator pentru matematică (gimnaziu+liceu)

casier la festivaluri

CPL Concordia: 1.08.2020-prezent

#### Alte cursuri:

**Iunie, 2010:** practica POSDRU în cadrul Liceului Avram Iancu, Cluj Napoca

### Aptitudini și competențe personale

Franceză  
Engleză

Înțelegere				Vorbire				Scriere	
Ascultare		Citire		Participare la conversație		Discurs oral		Exprimare scrisă	
B2		C1		A2		A2		B1	
A2		B1		A2		A2		A2	

Competențe și abilități sociale	Spirit de echipă: am dobândit experiența muncii în echipa încă din facultate, când am participat la activitățile presupuse de proiectele practice și de cercetare derulate în cadrul facultății. Răbdare, atenție la detalii, atenție distributivă, capacitate de învățare continuă, deschidere spre noi provocări, putere de concentrare în munca de rutină.
Competențe și aptitudini de utilizare a calculatorului	-cunoștințe de operare în Windows și pachetul Microsoft Office, Softuri matematice -cunoștințe de operare în C++, Pascal
Permis(e) de conducere	Permis de conducere categoria B

- Informații suplimentare**
- Articol publicat, (2012), "Views on the anisotropic nature of Ilva Valley Region", Romanian Review of Regional Studies, vol. VIII, nr. 2, 201. p 93-98
  - Participare la Conferința Internațională Regional Disparities: Typology, Impact, Management, 20-21 octombrie 2012, Cluj-Napoca, organizator Centrul de Geografie Regională, Facultatea de Geografie, Universitatea „Babeș-Bolyai” Cluj-Napoca
  - Participare la Conferința Internațională Regional Disparities: Typology, Impact, Management, 15-16 octombrie 2016, Cluj-Napoca, organizator Centrul de Geografie Regională, Facultatea de Geografie, Universitatea „Babeș-Bolyai” Cluj-Napoca
  - Articol publicat, (2018), *Demographic vulnerabilities in the Land of Reghin after 1989 and their impact on territorial planning*, în revista Romanian Review of Regional Studies, Vol. XIV, nr. 2, Cluj-Napoca;
  - Articol publicat, (2019), *Importanța criteriului mental și matematic în delimitarea Ținutului Reghinului*, în Geographia Napocensis, anul XIII, nr. 1, Cluj-Napoca, pp. 7-12;
  - Articol trimis spre publicare, *Analysis of the demographic structures and their impact on the process of territorial planning, arrangement and development in Romania, Case study: Land of Reghin*, trimis spre publicare revistei Papeles de Población, Mexic;
  - Articol acceptat spre publicare, *Resilient Tangible Saxon Heritage in the Cultural Landscape in the Hârtibaciu Valley in Transylvania, România*, acceptat spre publicare în revista Transylvanian Review, Cluj-Napoca;
  - Articol trimis spre publicare, *Comparative Analysis of Territorial Extension of Settlements on Historical Maps and Recent Satellite Imagery. Case Study: The Settlement of Agnita in Transylvania, Romania*, trimis spre publicare revistei Geocarto International, Marea Britanie;